

**DEVENEZ** un partenaire  
privilégié  
du Lycée Monge La Chauvinière

## MODE D'EMPLOI

### Comment verser votre taxe au Lycée Monge La Chauvinière

Le Lycée Monge - La Chauvinière est habilité à percevoir la Taxe d'Apprentissage  
au titre des 13 % des dépenses libératoires effectuées par l'employeur.

Le règlement se fait directement à l'établissement :

- par chèque à l'ordre de l'Agent Comptable du Lycée Monge - La Chauvinière,
- par virement IBAN : FR76 1007 1440 0000 0010 0102 106 - BIC : TRPUFRP1.

Le reçu libératoire vous sera adressé dès réception de votre règlement.

Pour nous permettre de suivre votre contribution, merci de bien vouloir retourner  
le formulaire de versement complété.

N'hésitez pas à vous rapprocher de votre comptable pour plus de renseignements.



2, rue de la Fantaisie  
44322 Nantes Cedex 3

Tél. 02 40 16 71 00

ddfpt.monge@ac-nantes.fr  
ce.0440030u@ac-nantes.fr

[www.monge.paysdelaloire.e-lyco.fr](http://www.monge.paysdelaloire.e-lyco.fr)



Realisation : Log Ouest

## TAXE D'APPRENTISSAGE 2021



LYCÉE MONGE  
LA CHAUVINIÈRE

LE LYCÉE DE TOUTES LES ÉNERGIES

FORMONS ENSEMBLE  
LES JEUNES  
À VOS MÉTIERS



## NOS FORMATIONS BREVETS DE TECHNICIENS SUPÉRIEURS

### Dans le domaine de l'énergie

#### **BTS Fluides – Énergies – Domotique**

- Option A : Génie Climatique et Fluidique
- Option B : Froid et Conditionnement d'Air

### Dans le domaine de la maintenance

#### **BTS Maintenance des Systèmes**

- Option A : Systèmes de Production
- Option B : Systèmes Énergétiques et Fluidiques

## NOS FORMATIONS BACCALAURÉATS TECHNOLOGIQUES

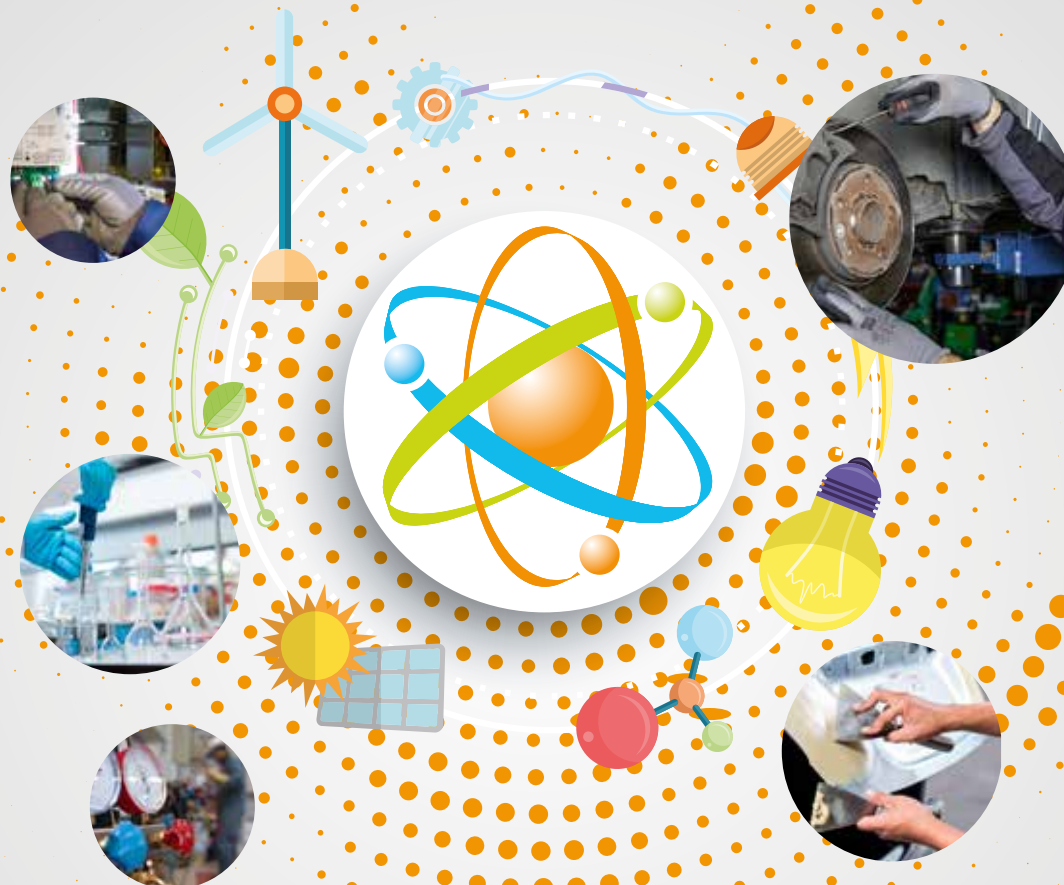
### **Baccalauréat STI2D**

Sciences et Technologie de l'Industrie  
et du Développement Durable

### **Baccalauréat STL**

Sciences et Technologies de Laboratoire

# LE LYCÉE DE TOUTES LES ÉNERGIES



## NOS FORMATIONS PROFESSIONNELLES

### Dans le domaine de l'énergie

C.A.P. **Electricien**

BAC Professionnel

**Métiers de l'électricité et de  
ses environnements connectés**

BAC Professionnel

**Systèmes numériques SSIHT**

BAC Professionnel

**Technicien de Maintenance  
des Systèmes Énergétiques  
et Climatiques**

BAC Professionnel

**Technicien du Froid  
et du Conditionnement d'Air**

### Dans le domaine de l'automobile

C.A.P. et BAC Professionnel

**Maintenance des Véhicules option  
voitures particulières**

C.A.P. et BAC Professionnel

**Réparation des Carrosseries**

BAC Professionnel

**Construction des Carrosseries**

C.A.P. **Peinture en Carrosserie**

## POURQUOI NOUS CHOISIR ?

Lycée dynamique ayant la volonté de  
maintenir une qualité d'enseignement avec  
des supports pédagogiques en adéquation  
avec le monde professionnel.



## GRÂCE À LA TAXE, NOUS INVESTISSONS :

- dans la mise en conformité et la rénovation de nos systèmes : station de climatisation automobile, chambre froide au R1234YF, automates et afficheur.
- dans de l'outillage et du matériel de production : riveteuse, marbre de soudage.
- dans des matériels pédagogiques et des logiciels : véhicules pédagogiques, logiciel Mécaflux, kit d'éclairage de sécurité.



## NOUS ATTRIBUER VOTRE TAXE D'APPRENTISSAGE C'EST :

- nous accompagner pour le financement de nos acquisitions de matériels,
- nous permettre de conserver des plateaux pédagogiques innovants,
- vous impliquer dans la formation des jeunes qui deviendront vos futurs collaborateurs,
- favoriser l'insertion professionnelle en nous aidant à leur offrir des formations de qualité qui répondent aux attentes des entreprises.